



**RRishibani**  
INSTITUTE OF VEDIC ASTROLOGY

নিবেদনে

# দেবশীষ ক্ষেত্রী

শ্রেষ্ঠ গ্রহরত্ন বিক্রেতা

জ্যোতিষ পৃষ্ঠপোষক

যোগাযোগ: 94343 43213



Rishibani  
INSTITUTE OF VEDIC ASTROLOGY



# Medical Astrology

# Part 1





Rishibani  
INSTITUTE OF VEDIC ASTROLOGY

# গ্রহদের রোগ কারকত্ব



Planet	Part of the body It denotes	Diseases it causes
<b>Sun</b>	Right eye, heart, skin, belly, head, constitution of body. Bone	Trouble in right eye, high fever, disease of heart, stomach and skin, bone fracture, leprosy, internal fever, brain trouble, diseases in head and all past diseases.

Planet	Part of the body It denotes	Diseases it causes
<b>Moon</b>	Heart, lungs, mind, blood, left eye, breast, alimentary canal, water in body. intestines, lymph, kidneys.	Diseases of heart, lungs, left eye, uterus, sleepiness inertia, <i>asthma</i> , diarrhoea, anaemia, poisoning of blood, diseases from water, vomiting, kidney trouble, diabetes, menstrual dis-order, dropsy, appendicitis, diseases of breasts and mammary glands, cough and cold, hydrocele.

Planet	Part of the body It denotes	Diseases it causes
<b>Mars</b>	Blood, marrow, energy, neck, veins, genitals, red matter in blood, rectum veins, female organs and vitality, nose.	Diseases of head, poisoning, cuts, wounds, sore eye, leprosy, itches, blood pressure, loss of energy, diseases of female organs, bone fracture urinal diseases, boils, tumours, cancer, piles, menstrual disorder, ulcer, dysentery, rectal diseases, chicken pox, mumps, fistula, hernia.

Planet	Part of the body It denotes	Diseases it causes
<b>Mercury</b>	Chest, nerves, skin, navel, nose, spinal system, gall bladder, veins, lungs, tongue, arms, mouth, hair	Diseases of chest and nerves, chicken-pox, epilepsy, diseases of navel, nose and gall bladder, poisonous diseases, bone fracture, typhoid, madness, paralysis, fits, ulcers, indigestion, cholera, skin and mouth diseases, neurofibroma, vertigo.



Planet	Part of the body It denotes	Diseases it causes
<b>Jupiter</b>	Thighs, fat, brain, lungs, liver, kidney, ear, memory, tongue and spleen, semen.	Diseases of liver, kidneys, lungs and ears, diabetes, lack of memory, malady of tongue, thighs, pancreas spleen and dropsy, jaundice, tumours, albumin in urine, blood poisoning, dyspepsia, abscesses.

Planet	Part of the body It denotes	Diseases it causes
<b>Venus</b>	Face, eye-sight, genital organs, semen urine, luster of body, throat, water in body and glands, chin.	Diseases of face and eye, venereal diseases, fading away of bodily lustre, fits, indigestion, throat trouble, diabetes, sexual incompetence, impotency, dropsy, fever and diseases of glands. gonorrhoea, syphilis, goitre, gout, cysts, anaemia, urethral diseases, hernia, general debility.

Planet	Part of the body It denotes	Diseases it causes
<b>Saturn</b>	Legs, joint bones, muscles, limbs, teeth, skin and hair. knees, ears, spleen.	Weakness, stomach pain, damage and loss of limbs, bone fracture, diseases of bones, teeth, skin and legs, rheumatic pains, blindness, ugly hair, mental worry, wounds, muscle pains, paralysis, hysteria, deafness, tumours,

Planet	Part of the body It denotes	Diseases it causes
<b>Rahu</b>	Feet, breathing, neck.	Lung problems, disease in feet, ulcers, boils, Leprosy, difficulties in breathing, enlargement of spleen, cataract and hydrocele, varicose veins, hiccoughs, stammering, poisoning, pains.



Planet	Part of the body It denotes	Diseases it causes
<b>Ketu</b>	Belly, feet	Lung problems, fever, eye-pain, stomach pain, boils, pains in body, diseases from unknown causes, intestine worms, low blood pressure, defect in speech and ear, brain diseases, phobias.

# Medical Astrology

## Part 2



Rishibani  
INSTITUTE OF VEDIC ASTROLOGY

# ভাষের রোগ কারকত্ব

Rishibani  
INSTITUTE OF VEDIC ASTROLOGY

<b>Sl. No.</b>	<b>House or Bhava</b>	<b>Parts of the body it rules.</b>
1.	Aries or Lagna	Head, brain, mind.
2.	Taurus or 2nd house	Face, eyes, nose, tongue, teeth, ears, fingers, nails, bones, flesh.
3.	Gemini or 3rd house	Neck, throat, collar bones, hands, breathing, body growth.
4.	Cancer or 4th house	Heart, lungs, chest, breast, blood, and diaphragm.
5.	Leo or 5th house	Upper abdomen, mind, heart, liver, gall bladder, spleen, intestines, mesentery.
6.	Virgo or 6th house	Lower abdomen, navel, bones, flesh, mental faculties, anus, kidneys.

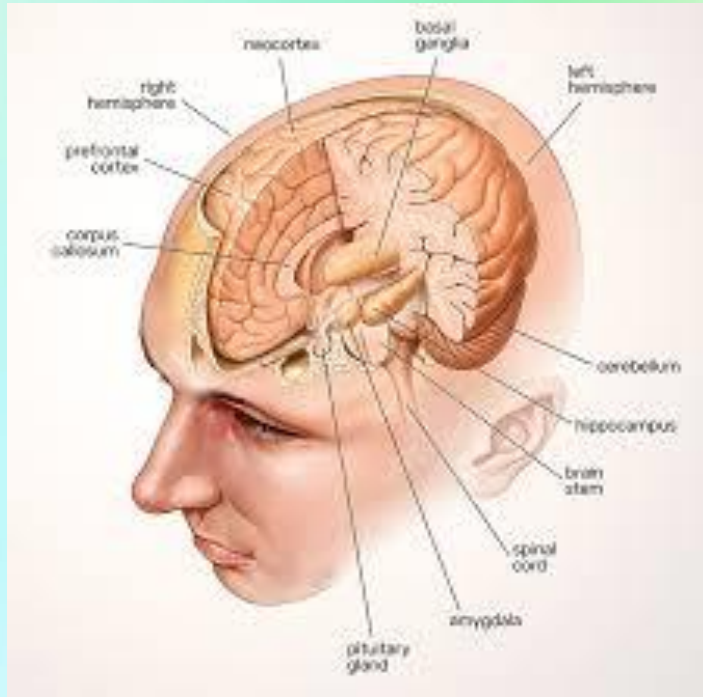


Sl. No.	House or Bhava	Parts of the body it rules.
7.	Libra or 7th house	Groins (place between abdomen and thighs), semen, female organs, breathing, bladder, uterus, ovaries, prostate glands, pineal gland.
8.	Scorpio or 8th house	External genitals, urine, blood, seminal vessels.
9.	Sagittarius or 9th house	Thighs and limbs, femoral arteries.
10.	Capricorn or 10th house	Knees, bones and flesh, patella, popliteal fossae.
11.	Aquarius or 11th house	Buttocks and breathing, legs in general, left ear.
12.	Pisces or 12th house	Feet and blood, left eye.



# Medical Astrology

## Part 3



# Brain

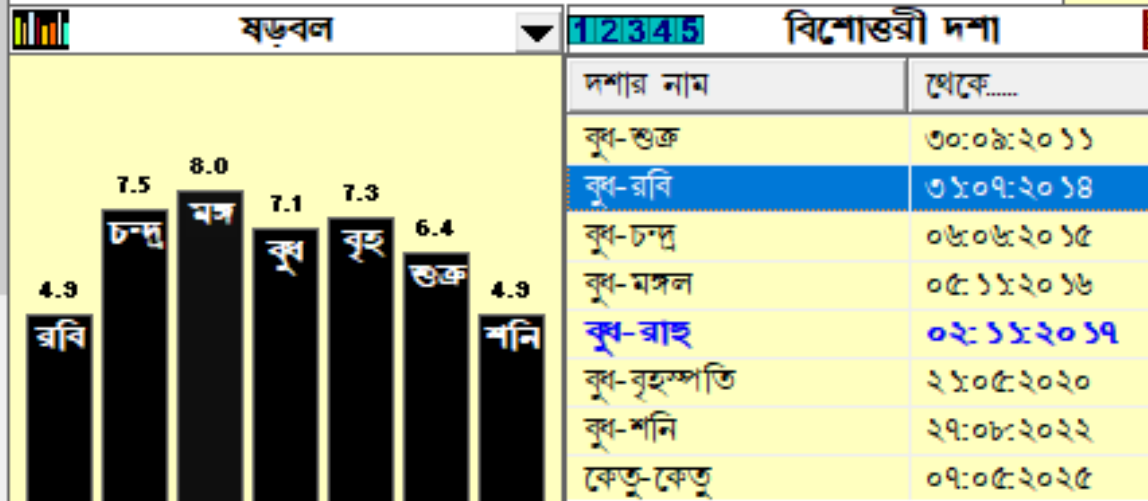


Mesha rasi is the place in natural zodiac which is the seat of brain. The first house or lagna rules over the same. Sun is the karaka Planet.

Affliction of Mesha rasi, first house, its lord and Sun, their weak position in horoscope, all these give rise to diseases connecting brain and head. Mars also rules over the head and all diseases concerning head and brain. For respective diseases concerning brain respective planets ruling different diseases should be considered

1. Malefic planets placed in 1st house, debilitated planets in 1st house or in Aries sign can cause frequent Brain pain.
2. If Lagna lord occupies any Dusthana or get combusted by being conjunct with sun, person will have Brain issues.
3. Malefic placed in both 1st and 5th houses of a horoscope or placed in Aries and Leo or Sagittarius signs.
4. In Navamsa chart, Lagna lord(of rasi chart) occupies enemy houses or conjunct malefic planets will give frequent mental disturbances and Brain issues.
5. Rahu or Ketu Malefic Saturn or Malefic Mars in lagna house or occupying Aries sign in horoscope will give gas trouble which weakens Brain. If Mercury conjuncts with one of them, then it will be uncontrollable.
6. If moon is debilitated or occupies Saturn's house in both rasi and Navamsa charts, Brain and Mind will be weak.
7. Saturn and Sun conjunction in Lagna house or in the sign of Libra and a weak Mars in the Kundali, may cause Brain issues. If the Moon is afflicted there may be blood pressure related disturbances in the brain.

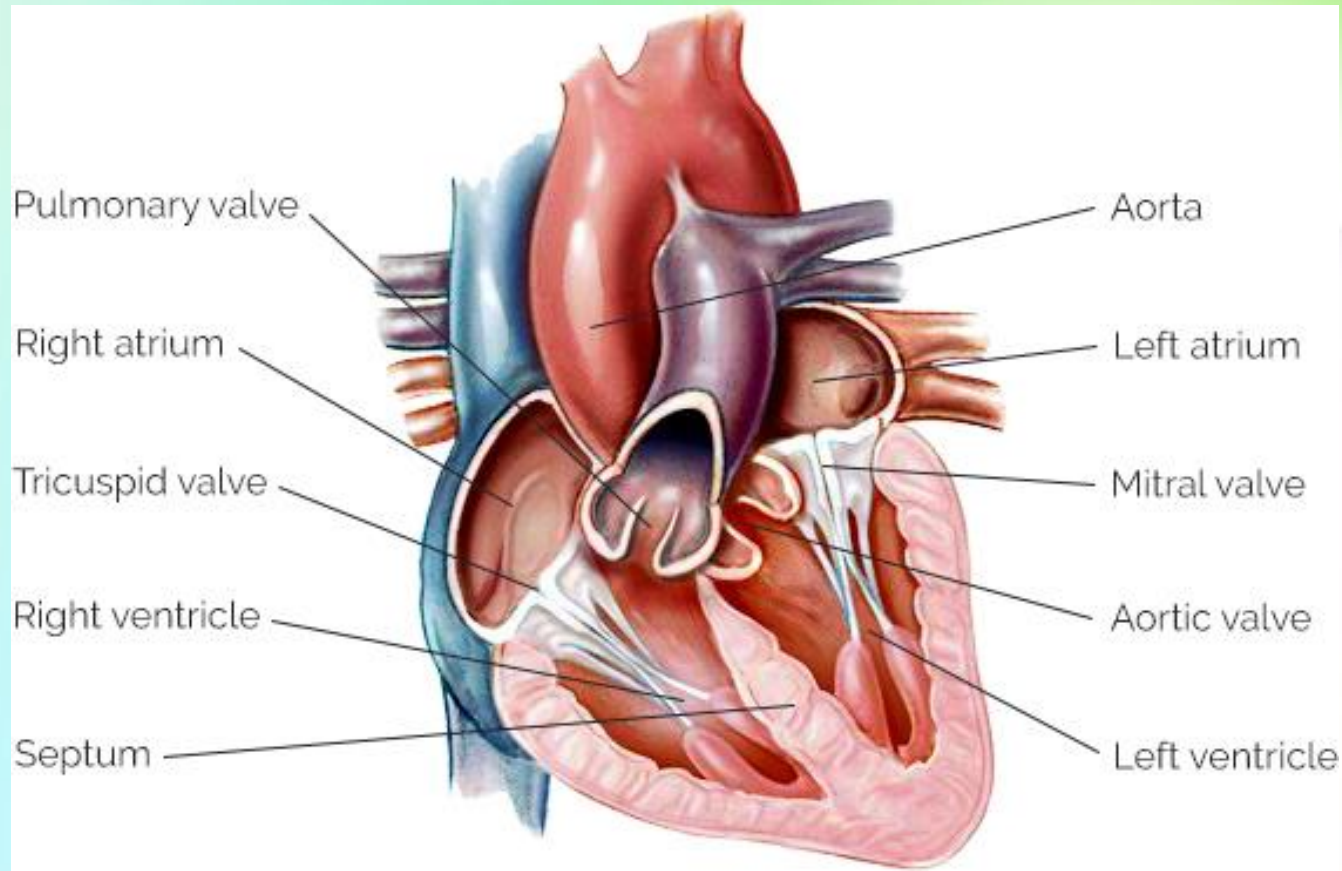
জন্ম কুণ্ডলী			নবম কুণ্ডলী			ভাব চলিত				
চন্দ্র 16:07		শনি 15:37 ব্রহ্ম 28:25 মঙ্গল 01:40	বৃহ		ব্রহ্ম চন্দ্র	চন্দ্র		ব্রহ্ম মঙ্গলশনি		
	1 4 7 10	বুধ 07:18	মঙ্গল	1 4 7 10		বৃহ	1 4 7 10	বৃহস্পতি		
		রবি 27:4	বৃহস্পতি		শনি বুধ শুক্র	কে		শুক্র		
		ASC শুক্র 25:07	চন্দ্র কুণ্ডলী			গোচর				
বৃহ 08:43		কে 28:25	চন্দ্র		মঙ্গলশনি ব্রহ্ম বুধ	ব্রহ্ম		চন্দ্র		
				1 4 7 10	রবি		1 4 7 10			
			বৃহ		শুক্র		বৃহ শুক্র	শনি		
			কে			বৃহস্পতি	বৃহ শুক্র	বৃহ		
গৃহ স্থিতি			ষড়বল			বিশেষত্ব দশা				
গৃহসমূহ	--	ডিগ্রী	রাশি	রাশি অধি	নক্ষত্র	1	2	3	4	5
লগ্ন	--	২৩:৩০:৩০	বৃশ্চিক	মঙ্গল	জ্যেষ্ঠা (৩)	৪.৯	৭.৫	৮.০	৭.১	৭.৩
রবি		২৭:৪৬:৫২	মকর	শনি	ধনিষ্ঠা (২)	৭.৫	৮.০	৭.১	৭.৩	৬.৪
চন্দ্র		১৬:০৭:২৫	মিথুন	বুধ	আর্দ্রা (৩)	৭.৫	৮.০	৭.১	৭.৩	৬.৪
মঙ্গল		০১:৪৬:৩৩	মীন	বৃহস্পতি	পূর্বভাদ্র (১)	৭.৫	৮.০	৭.১	৭.৩	৬.৪
বুধ	বক্রী	০৭:১৮:৫৯	কুম্ভ	শনি	শতভিষা (১)	৭.৫	৮.০	৭.১	৭.৩	৬.৪
বৃহস্পতি	বক্রী	০৮:৪৩:০১	সিংহ	রবি	মঘা (৩)	৭.৫	৮.০	৭.১	৭.৩	৬.৪
শুক্র		২৫:০৭:০৬	ধনু	বৃহস্পতি	পূর্বষাড়া (১)	৭.৫	৮.০	৭.১	৭.৩	৬.৪
শনি		১৫:৩৭:১৩	মীন	বৃহস্পতি	উত্তরভাদ্র	৭.৫	৮.০	৭.১	৭.৩	৬.৪
ব্রহ্ম	বক্রী	২৮:২৫:০৯	মীন	বৃহস্পতি	শ্রাবস্তী (৪)	৭.৫	৮.০	৭.১	৭.৩	৬.৪
কেতু	বক্রী	২৮:২৫:০৯	কন্যা	বুধ	চিত্রা (২)	৭.৫	৮.০	৭.১	৭.৩	৬.৪
ইন্দ্রাবনা	বক্রী	০৫:১০:৫৭	কন্যা	বুধ	দৈর্ঘ্যবাহালা	৭.৫	৮.০	৭.১	৭.৩	৬.৪



দশার নাম	থেকে.....
বুধ-শুক্র	৩০:০৯:২০ ১১
বুধ-রবি	৩১:০৭:২০ ১৪
বুধ-চন্দ্র	০৬:০৬:২০ ১৫
বুধ-মঙ্গল	০৫:১১:২০ ১৬
বুধ-ব্রহ্ম	০২:১১:২০ ১৭
বুধ-বৃহস্পতি	২১:০৫:২০ ২০
বুধ-শনি	২৭:০৮:২০ ২২
কেতু-কেতু	০৭:০৫:২০ ২৫

# Medical Astrology

## Part 4



# Heart



# Heart & Astrology

Cancer and Leo are the place in natural zodiac which is the seat of Heart. The 4th house or lagna rules over the same. Sun and Moon are the karaka Planets.

Affliction of Leo or Cancer rasi, 4<sup>th</sup> house, its lord and Sun or the Moon, their weak position in horoscope, all these give rise to diseases connecting Heart . Mars also rules over the Brain and Blood Pressure and all diseases concerning Blood.

Ruling for different diseases should be considered.

# Rules



1. Malefic planets placed in 4th house, debilitated planets in 4th house or in cancer sign can cause frequent chest pain.
2. If 4th lord is occupying 8th house and 4th lord is combust by being conjunct with sun, person will have weak heart
3. Malefic placed in both 4th and 5th houses of a horoscope or placed in cancer and Leo signs.
4. In Navamsa chart, 4th lord(of rasi chart) occupies inimic houses or conjunct malefic planets will give frequent mental disturbances and heart pain.
5. Rahu or Ketu in 4th house or occupying cancer sign in horoscope will give gas trouble which weakens heart. If Saturn is conjunct one of them, then it will be uncontrollable.
6. If moon is debilitated or occupies Saturn's house in both rasi and Navamsa charts, heart will be weak.  
This person will collapse on hearing bad or shocking news
7. Saturn and Sun conjunction in 4th or 5th house or aspecting them, will cause low blood pressure and weak heart. These persons panic easily under crisis and few of them will faint easily



જન્મ કુંડલી		
કે 22:14 વૃષ 25:23 શુક્ર 13:57 રવિ 10:07	ચંદ્ર 01:58	
શુક્ર 15:55	1 4 10 7	
		ASC મંગ 09:11 રાહ 22:14 શનિ 09:31

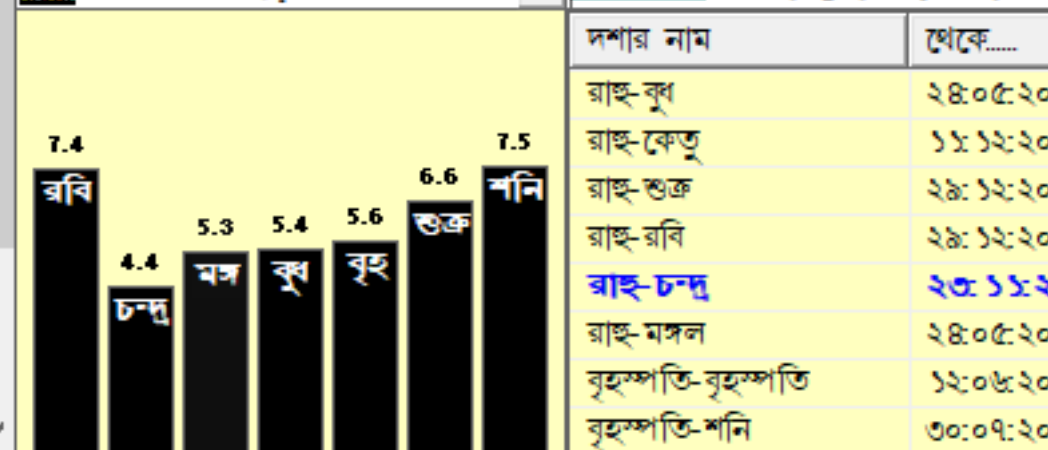
નવાંશ કુંડલી			ભાવ ચનિત		
વૃષ મંગ	ચંદ્ર કે	વૃહ	વૃહ રવિ	ચંદ્ર	
	1 4 10 7	રવિ	વૃષ શુક્ર કે	4 10 7	રાહ
	રાહ	શનિ શુક્ર		શનિ	મંગ

ચંદ્ર કુંડલી			ગોચર		
વૃષ રવિ કે	ચંદ્ર		રાહ		ચંદ્ર
શુક્ર	1 4 10 7			1 4 10 7	
	શનિ	મંગરાહ	રવિમંગ	વૃષ શુક્ર	શનિકે વૃહ

### ગૃહ સ્થિતિ

ગૃહસમૂહ	--	ડિગ્રી	રાશિ	રાશિ અધિ	નક્ષત્ર
લગ્ન	--	૦૭:૩૮:૫૧	વૃષ્ટિક	મંગલ	અનુરાધા (૧)
રવિ		૧૦:૦૧:૨૫	મિથુન	વૃષ	આદ્રા (૨)
ચંદ્ર		૦૧:૫૮:૩૮	મેષ	મંગલ	અશ્વિની (૩)
મંગલ	વક્રી	૦૪:૧૧:૦૧	ધનુ	વૃહસ્પતિ	મૂલા (૩)
વૃષ	વક્રી	૨૫:૨૭:૪૫	મિથુન	વૃષ	પૂર્વાસુ (૩)
વૃહસ્પતિ		૧૭:૫૧:૧૮	મિથુન	વૃષ	આદ્રા (૩)
શુક્ર		૧૫:૫૫:૦૫	કર્કટ	ચંદ્ર	પુષ્યા (૪)
શનિ	વક્રી	૦૪:૩૧:૧૧	તુલા	શુક્ર	શ્વાતી (૧)
રાહ	વક્રી	૨૨:૧૪:૦૫	ધનુ	વૃહસ્પતિ	પૂર્વઘાડા (૧)
કેતુ	વક્રી	૨૨:૧૪:૦૫	મિથુન	વૃષ	પૂર્વાસુ (૧)
ત્રિદેવના		૧૪:૫૨:૦૪	મિથુન	વૃષ	પૂર્વાસુ (૧)

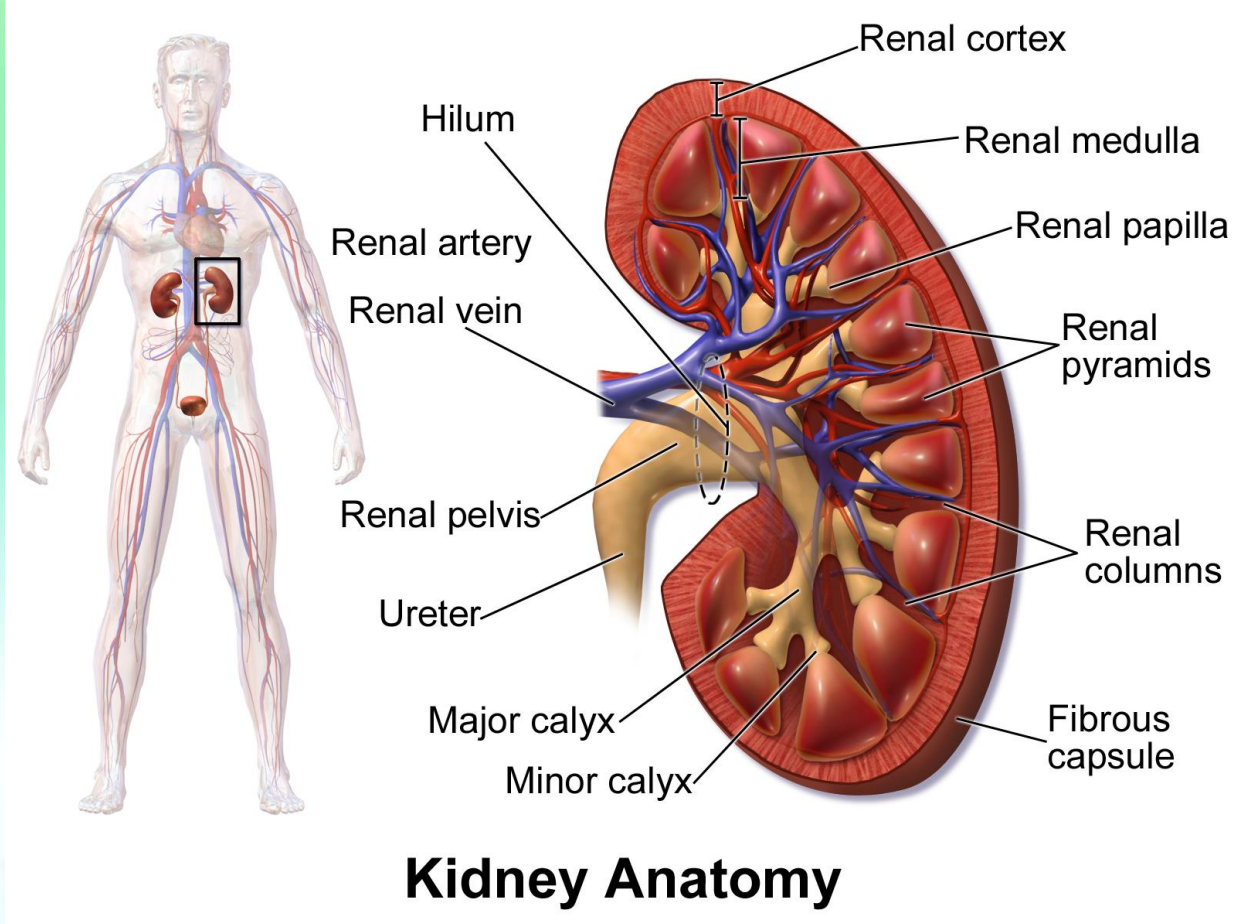
### ઘડબલ



# Medical Astrology

## Part 5





# Kidney



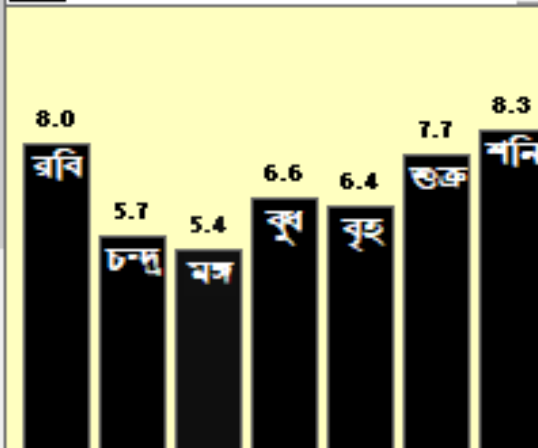
# Kidney & Astrology

The sign of Libra of the Natural Zodiac and the 6<sup>th</sup> house signifies the kidneys. The watery signs also has an important role in the filtration of blood. The planet Jupiter, Venus and Moon signifies kidney.

Affliction of Libra and partially Virgo, the 6<sup>th</sup> house with respect to Moon and Lagna, the watery signs along with the affliction of the planets Jupiter Venus and Moon indicates Issues related to Kidneys

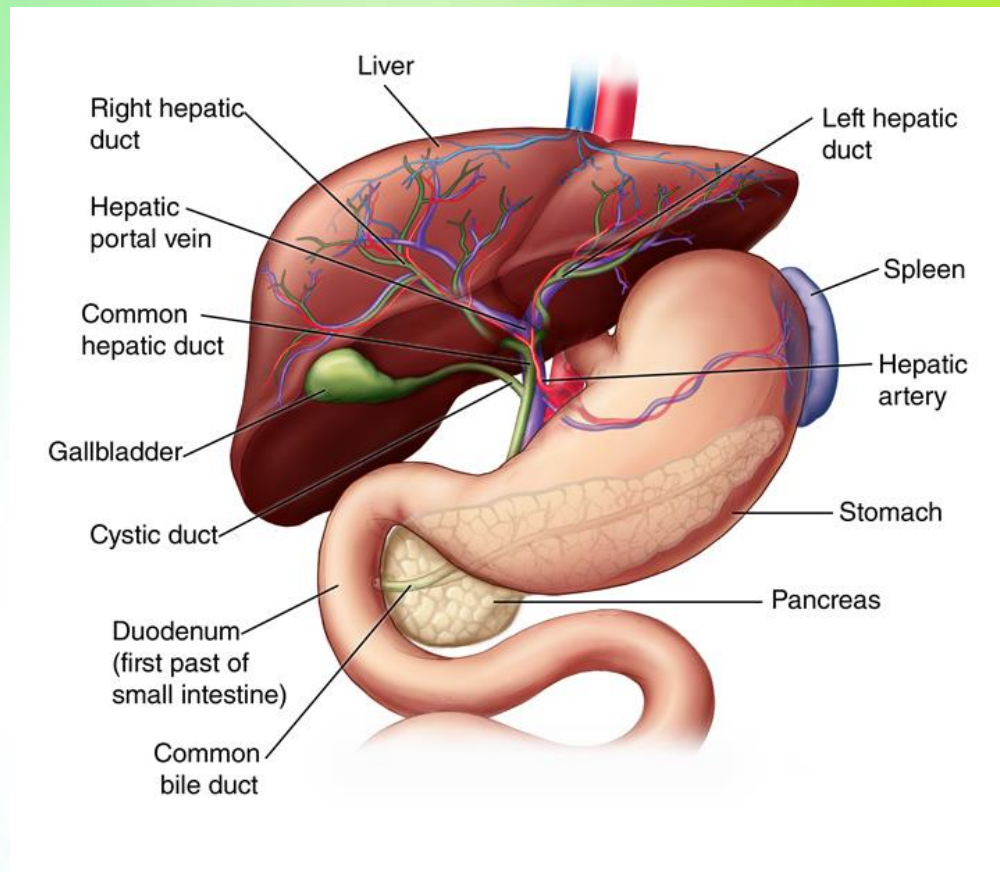
# Rules & Combinations

1. A malefic Planet in the 6<sup>th</sup> house, Debilitated Venus in the Janma Kundali along with a weak Lagna...
2. An afflicted Jupiter in any Dusthana, along with a Malefic combination in any watery sign, specially in Scorpio...
3. A Debilitated or weak Moon in both the Navamsa and the Rashi chart, along with the afflicted 6<sup>th</sup> house
4. A weak or afflicted Jupiter and a malefic combination in the sign of Libra
5. Venus and Jupiter Afflicted by Mars and Rahu.....
6. Venus Afflicted by strong Saturn along with the presence in Guru Chandal Yoga....
7. 6<sup>th</sup> house, the sign of Virgo or the Venus are afflicted by Rahu, Mars and Saturn..

জন্ম কুণ্ডলী						নবম কুণ্ডলী			ভাব চনিত																				
বৃহ 01:17						কে		রবিমঙ্গ	শুক্র	বৃহ	শনি																		
শুক্র 14:20						চন্দ্র	1 4 10 7	বৃহ	মঙ্গ	1 4 10 7																			
রাহু 05:57					শনি 09:00			শনি	রাহু	চন্দ্র	কে																		
মঙ্গ 17:03								বুধ	রবিবুধ																				
	1					চন্দ্র কুণ্ডলী			গোচর																				
রবি 29:17	4	10			ASC	শুক্র	বৃহ		শনি	রাহু	চন্দ্র																		
	7					মঙ্গ	রাহু		বুধ																				
						রবি	1 4 10 7			1 4 10 7																			
					কে 05:57	বুধ		কে	চন্দ্র	রবিমঙ্গ	বুধ শুক্র																		
					চন্দ্র 03:00			চন্দ্র		বৃহ	শনিক																		
গৃহ স্থিতি						ষড়বল			বিশেষত্বী দশা																				
গৃহসমূহ	--	ডিগ্রী	রাশি	রাশি অধি	নক্ষত্র				<table border="1"> <thead> <tr> <th>দশার নাম</th> <th>থেকে.....</th> </tr> </thead> <tbody> <tr> <td>শুক্র-মঙ্গল</td> <td>০৫:০১:২০ ১৪</td> </tr> <tr> <td>শুক্র-রাহু</td> <td>০৫:০৫:২০ ১৫</td> </tr> <tr> <td><b>শুক্র-বৃহস্পতি</b></td> <td><b>০৫:০৫:২০ ১৮</b></td> </tr> <tr> <td>শুক্র-শনি</td> <td>০৫:১১:২০ ২০</td> </tr> <tr> <td>শুক্র-বুধ</td> <td>০৫:০১:২০ ২৪</td> </tr> <tr> <td>শুক্র-কেতু</td> <td>০৫:১১:২০ ২৬</td> </tr> <tr> <td>রবি-রবি</td> <td>০৫:০১:২০ ২৮</td> </tr> <tr> <td>রবি-চন্দ্র</td> <td>২২:০৪:২০ ২৮</td> </tr> </tbody> </table>			দশার নাম	থেকে.....	শুক্র-মঙ্গল	০৫:০১:২০ ১৪	শুক্র-রাহু	০৫:০৫:২০ ১৫	<b>শুক্র-বৃহস্পতি</b>	<b>০৫:০৫:২০ ১৮</b>	শুক্র-শনি	০৫:১১:২০ ২০	শুক্র-বুধ	০৫:০১:২০ ২৪	শুক্র-কেতু	০৫:১১:২০ ২৬	রবি-রবি	০৫:০১:২০ ২৮	রবি-চন্দ্র	২২:০৪:২০ ২৮
দশার নাম	থেকে.....																												
শুক্র-মঙ্গল	০৫:০১:২০ ১৪																												
শুক্র-রাহু	০৫:০৫:২০ ১৫																												
<b>শুক্র-বৃহস্পতি</b>	<b>০৫:০৫:২০ ১৮</b>																												
শুক্র-শনি	০৫:১১:২০ ২০																												
শুক্র-বুধ	০৫:০১:২০ ২৪																												
শুক্র-কেতু	০৫:১১:২০ ২৬																												
রবি-রবি	০৫:০১:২০ ২৮																												
রবি-চন্দ্র	২২:০৪:২০ ২৮																												
লগ্ন	--	০৯:৩৯:৩৪	মকর	শনি	উত্তরাসাড়া																								
রবি		২৯:১৭:১৬	কর্কট	চন্দ্র	আশ্লেষা (৪)																								
চন্দ্র		০৫:০০:৪৪	বৃশ্চিক	মঙ্গল	বিশাখা (৪)																								
মঙ্গল		১৭:০৫:২৮	মিথুন	বুধ	আর্দ্রা (৪)																								
বুধ		২৫:৫১:২৪	সিংহ	রবি	পূর্বফাল্গুনী																								
বৃহস্পতি		০১:১৭:৩৩	বৃষ	শুক্র	কৃত্তিকা (২)																								
শুক্র		১৪:২০:২৬	মিথুন	বুধ	আর্দ্রা (৩)																								
শনি	বক্রী	০৯:০০:৩৩	কুম্ভ	শনি	শতভিষা (১)																								
রাহু	বক্রী	০৫:৫৭:০৬	মিথুন	বুধ	মৃগশিরা (১)																								
কেতু	বক্রী	০৫:৫৭:০৬	ধনু	বৃহস্পতি	মূলা (২)																								
ইন্দিবনা		১৫:৫৮:১৯	সিংহ	রবি	পর্বফাল্গুনী																								

# Medical Astrology

## Part 6



# Liver



# Liver & Astrology

Leo and partially Virgo are the place in natural zodiac which is the seat of Liver. The 6<sup>th</sup> house or lagna rules over the same. Jupiter, Sun and Moon are the karaka Planets.

Affliction of Leo or Virgo rasi, 6<sup>th</sup> house, its lord and Jupiter, Sun or the Moon, their weak position in horoscope, all these give rise to diseases connecting Liver . Venus also rules over the Liver and the Secretion from the Liver.

# Rules & Combinations

1. Jupiter afflicted in any Dusthana house....
2. Jupiter is afflicted by Saturn or Rahu and a malefic combination present in the 6<sup>th</sup> house....
3. Venus is afflicted by Rahu, Saturn or Mercury, and Jupiter is present in an airy sign ....
4. Jupiter present in a watery sign and aspected by Mars or Rahu....
5. In Navamsa Kundali the Jupiter is weak and in Lagna Kundali the Lagna is afflicted by Rahu or Mars.....
6. The Sun, Moon and Jupiter are weak and a malefic combination is present in Leo or Virgo...
7. Venus is debilitated and the 6<sup>th</sup> house and the Lagna are afflicted....

জন্ম কুণ্ডলী		
ASC	1	বৃহ 10:08
মঙ্গ 05:21	4	10
রাহু 11:46	7	কে 11:46 শনি 11:25
রবি 22:25 বুধ 16:24		শুক্র 01:00

নবম কুণ্ডলী		
বুধ	শনি	কে
রবিশুক্র	1 4 10 7	বৃহ
মঙ্গ	রাহু	
চন্দ্র		

ভাব চর্চিত		
		চন্দ্র
মঙ্গরাহু	1 4 10 7	শনি
রবিবুধ	শুক্র	

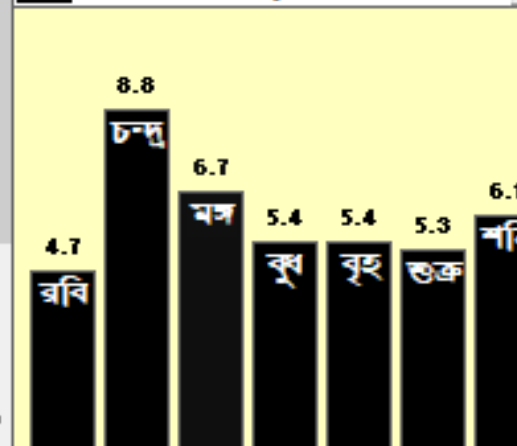
চন্দ্র কুণ্ডলী		
		বৃহ
মঙ্গরাহু	1 4 10 7	চন্দ্রশনি কে
রবিবুধ	শুক্র	

গোচর		
		চন্দ্র
মঙ্গরাহু	1 4 10 7	
রবিমঙ্গ	বুধ শুক্র	শনি
		বৃহ

গৃহ স্থিতি

গৃহসমূহ	--	ডিগ্রী	রাশি	রাশি অধি	নক্ষত্র
লগ্ন	--	১৮:৪৪:১১	মেঘ	মঙ্গল	ভরনী (২)
রবি		২২:২৫:৪২	কন্যা	বুধ	হস্তা (৪)
চন্দ্র		২৬:৫০:৫৯	মকর	শনি	ধনিষ্ঠা (২)
মঙ্গল		০৫:২১:২৫	কর্কট	চন্দ্র	পুষ্যা (১)
বুধ	বক্রী	১৬:২৪:৩৯	কন্যা	বুধ	হস্তা (২)
বৃহস্পতি	বক্রী	১০:০৮:৪৪	কুম্ভ	শনি	শতভিষা (১)
শুক্র		০১:০০:০৫	বৃশ্চিক	মঙ্গল	বিশাখা (৫)
শনি	বক্রী	১১:২৫:৪১	মকর	শনি	শ্রবনা (১)
রাহু	বক্রী	১১:৪৬:১৪	কর্কট	চন্দ্র	পুষ্যা (৩)
কেতু	বক্রী	১১:৪৬:১৪	মকর	শনি	শ্রবনা (১)
ঐদ্যবনা		১০:১৫:৩১	সিংহ	রবি	মঘা (২)

ষড়্ভল

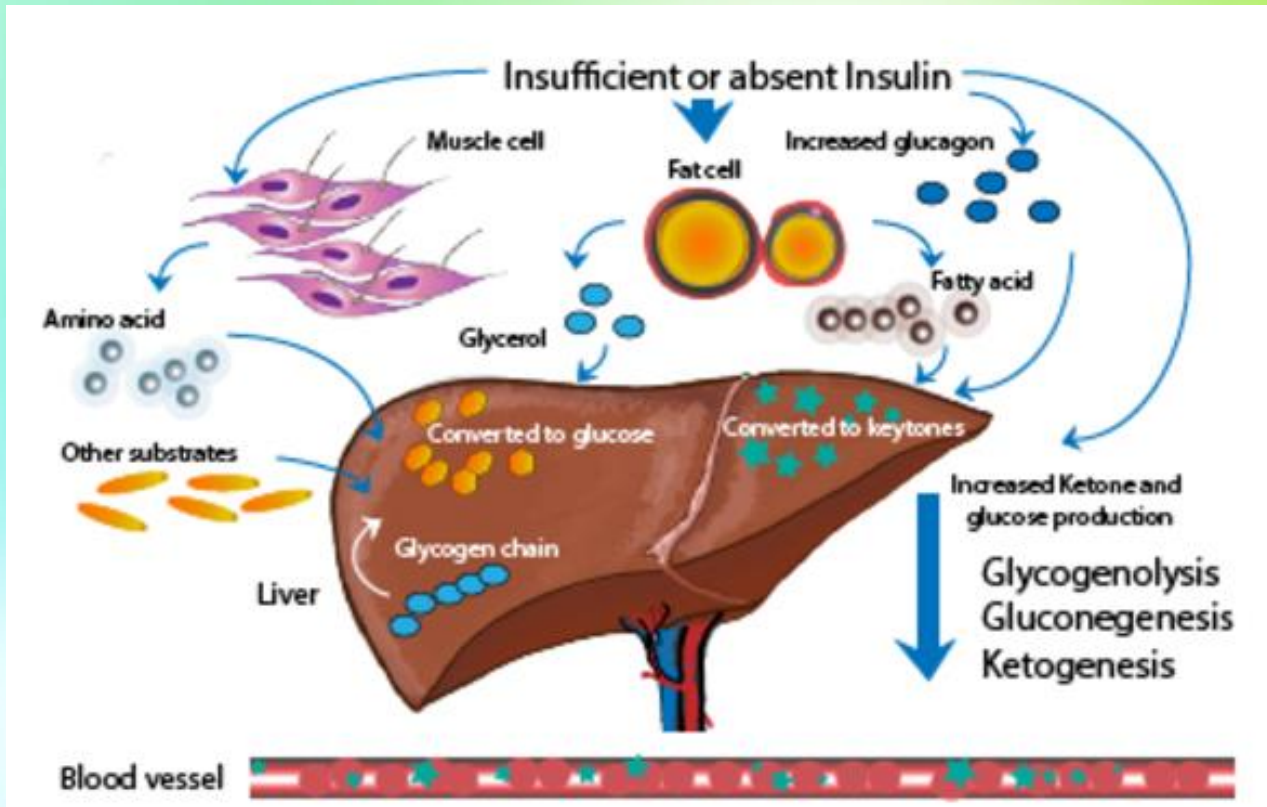


বিশেষত্বী দশা

দশার নাম	থেকে.....
শনি-চন্দ্র	০৭:১১:২০ ১২
শনি-মঙ্গল	০৮:০৬:২০ ১৪
শনি-রাহু	১৮:০৭:২০ ১৫
<b>শনি-বৃহস্পতি</b>	<b>২৪:০৫:২০ ১৮</b>
বুধ-বুধ	০৪:১২:২০ ২০
বুধ-কেতু	০২:০৫:২০ ২৩
বুধ-শুক্র	২৪:০৪:২০ ২৪
বুধ-রবি	২৮:০২:২০ ২৭

# Medical Astrology

## Part 7



# Diabetes



# Diabetes & Astrology

Virgo are the place in natural zodiac which is the signifier of diabetes. The 6<sup>th</sup> house or lagna rules over the same. Jupiter, Venus and Moon, Mars are the karaka Planets. Also the affliction in the watery signs increases the possibility .

Affliction of Virgo or Cancer rasi, 6<sup>th</sup> house, its lord and Jupiter and Venus or the Moon or the Mars, their weak position in horoscope, all these give rise to diseases connecting Diabetes .

# Rules & Combinations

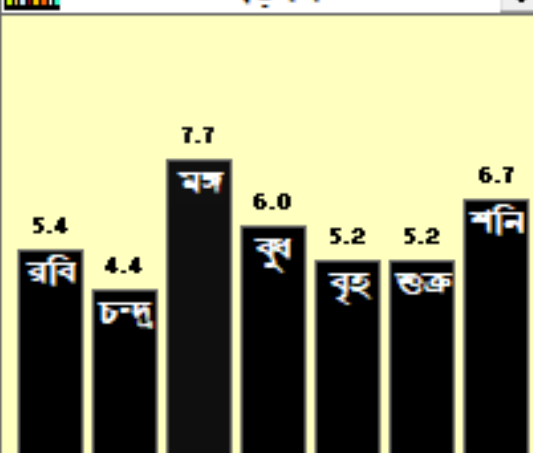
1. Association of afflicted Jupiter and Venus.....
2. Both Jupiter and Venus in the Janma Kundali are afflicted by Saturn and Ketu.....
3. Mars is highly afflicted by Jupiter or Saturn.....
4. Mars is very weak in the chart.....
5. Moon is Debilitated and the 6<sup>th</sup> house and the lagna or the 5<sup>th</sup> house is damaged....
6. In the Navamsa Kundali the Jupiter is debilitated and the Venus or the Moon is afflicted by the Natural Malefic Planets
7. The Moon and the Venus are present in any Dusthana.

জন্ম কুন্ডলী			নবম কুন্ডলী			ভাব চলিত		
শনি 21:40			বুধ কে	চন্দ্র	শুক্র	শনি		
কে 23:39			শনি	1 4 10 7		কে	1 4 10 7	
	1 4 10 7		রবিমঙ্গ		রাহু বৃহ	মঙ্গ	রবিবৃহ বুধ চন্দ্র শুক্র	
		ASC	চন্দ্র কুন্ডলী			গোচর		
		রবি 18:59 চন্দ্র 00:22 শুক্র 25:28 মঙ্গ 08:45	শনি			রাহু		চন্দ্র
		ব্রাহ্ম 23:39 বুধ 04:03 বৃহ 24:00	কে	1 4 10 7			1 4 10 7	
					রবিচন্দ্র রাহুবুধ শুক্র মঙ্গ বৃহ	রবিমঙ্গ	বুধ শুক্র	শনিকে বৃহ

গৃহ স্থিতি

গৃহসমূহ	--	ডিগ্রী	রাশি	রাশি অধি	নক্ষত্র
লগ্ন	--	২৫:৩২:২৫	বৃশ্চিক	মঙ্গল	জ্যেষ্ঠা (৩)
রবি		১৮:৫৭:১৮	ধনু	বৃহস্পতি	পূর্বভাদ্রা (১)
চন্দ্র		০০:২২:২৫	ধনু	বৃহস্পতি	মূলা (১)
মঙ্গল		০৮:৪৫:১৬	বৃশ্চিক	মঙ্গল	অনুরাধা (১)
বুধ		০৪:০৫:০৫	ধনু	বৃহস্পতি	মূলা (২)
বৃহস্পতি		২৪:৪৭:২২	ধনু	বৃহস্পতি	পূর্বভাদ্রা (১)
শুক্র		২৫:২৮:০৫	বৃশ্চিক	মঙ্গল	জ্যেষ্ঠা (৩)
শনি	বক্রী	২১:৪০:৪৮	বৃষ	শুক্র	রোহিণী (১)
রাহু	বক্রী	২৫:৩৯:৫১	ধনু	বৃহস্পতি	পূর্বভাদ্রা (১)
কেতু	বক্রী	২৫:৩৯:৫১	মিথুন	বুধ	পূর্ববাসু (১)
ঐদীবনা		১৯:১৮:১১	কন্যা	বধ	চিত্রা (১)

ষড়বল



বিশোত্তরী দশা

দশার নাম	থেকে.....
মঙ্গল-মঙ্গল	২৫:১০:২০ ১৫
মঙ্গল-রাহু	২০:০৫:২০ ১৬
মঙ্গল-বৃহস্পতি	০৮:০৪:২০ ১৭
মঙ্গল-শনি	১৫:০৫:২০ ১৮
<b>মঙ্গল-বুধ</b>	<b>২৪:০৪:২০ ১৯</b>
মঙ্গল-কেতু	২০:০৪:২০ ২০
মঙ্গল-শুক্র	১৬:০৯:২০ ২০
মঙ্গল-রবি	১৬:১১:২০ ২১

# Medical Astrology

## Part 8





# Cancer



# Cancer & Astrology

Cancer is the main signifier of Cancer in the natural zodiac. The Lagna, 4th house or lagna rules over the same. Mercury, Jupiter and Mars are the karaka Planets.

Affliction of Leo or Cancer rasi, Lagna house, its lord and Sun or the Moon, their weak position in horoscope, all these give rise to diseases of Cancer. The association of Mars Saturn and Rahu Signifies Cancer.

# Rules & Combinations

1. A afflicted Moon, and afflicted Lagna signifies the possibility of Cancer.
2. In the Navamsa Kundali presence of Mars in Makara (Capricorn) indicates the possibility of cancer.....
3. A malefic affliction in the sign of Cancer also indicates Cancer
4. Association of Mercury with the 6<sup>th</sup> house signifies Cancer and ....
5. Association or influence of Saturn Mars and Rahu with the 6<sup>th</sup> house also signifies Cancer
6. Highly afflicted Lagna and the Jupiter also signifies possibility of Cancer....
7. The most weak part of the Kundali generally signifies the area of Affliction....

জন্ম কুণ্ডলী		
রাহু 23:31		বৃহ 23:26
ASC	1	
	4	10
		7
		শনি 23:31
		কে 23:31
		মঙ্গ 11:01
		রবি 01:53
		চন্দ্র 13:33
		বুধ 04:33
		শুক্র 07:15

নবম কুণ্ডলী	
চন্দ্র	শুক্র
	বুধ বৃহ
1	রবিমঙ্গ
4	10
7	
শনি	
	কে

ভাব চনিত		
রাহু		বৃহ
	1	শনি
4	10	
7		
রবিবুধ	মঙ্গ	কে
শুক্র চন্দ্র		

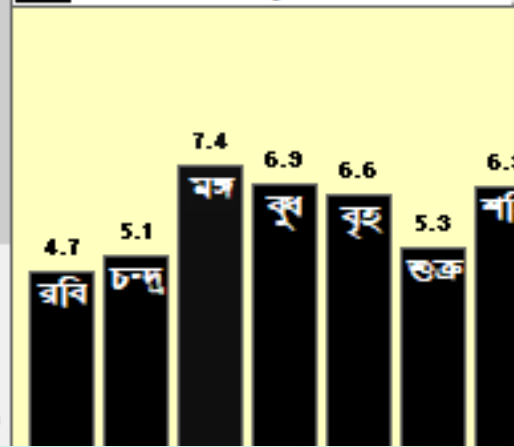
চন্দ্র কুণ্ডলী	
রাহু	বৃহ
	শনি
1	
4	10
7	
মঙ্গ	কে
রবিচন্দ্র	শুক্র বুধ

গোচর		
রাহু	চন্দ্র	
	1	
4	10	
7		
রবিমঙ্গ	বুধ শুক্র	শনিকে
	বৃহ	

গৃহ স্থিতি

গৃহসমূহ	--	ডিগ্রী	রাশি	রাশি অধি	নক্ষত্র
লগ্ন	--	২৬:২৬:০১	কর্কট	চন্দ্র	আশ্লেষা (৩)
রবি		০১:৫৩:১৯	কন্যা	বুধ	উত্তরফাল্গু
চন্দ্র		১৩:৩৩:১৬	কন্যা	বুধ	হস্তা (২)
মঙ্গল		১১:০১:০২	তুলা	শুক্র	স্বাতী (২)
বুধ	বক্রী	০৪:৩৩:২১	কন্যা	বুধ	উত্তরফাল্গু
বৃহস্পতি	বক্রী	২৩:৩৬:২৮	মীন	বৃহস্পতি	শ্রবণী (৩)
শুক্র		০৭:১৫:৪৪	কন্যা	বুধ	উত্তরফাল্গু
শনি	বক্রী	২৩:৫৮:১৭	মকর	শনি	ধনিষ্ঠা (১)
রাহু	বক্রী	২৩:৩১:২৩	মিথুন	বুধ	পূর্ববাসু (৩)
কেতু	বক্রী	২৩:৩১:২৩	ধনু	বৃহস্পতি	পূর্বষাড়া (৩)
ঐদীবনা		১৭:৩২:১১	সিংহ	রবি	পর্বফাল্গু

ষড়বল



বিশোভরী দশা

দশার নাম	থেকে.....
শনি-শনি	১৯:০১:২০ ১২
শনি-বুধ	২২:০১:২০ ১৫
শনি-কেতু	০১:১০:২০ ১৭
<b>শনি-শুক্র</b>	<b>১০:১১:২০ ১৮</b>
শনি-রবি	০৯:০১:২০ ২২
শনি-চন্দ্র	২২:১২:২০ ২২
শনি-মঙ্গল	২৩:০৭:২০ ২৪
শনি-রাহু	০১:০৯:২০ ২৫

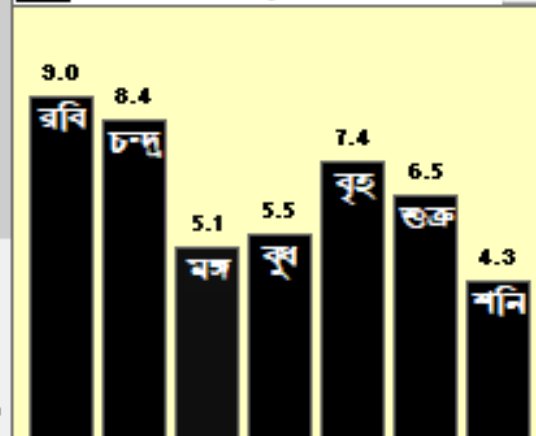
জন্ম কুণ্ডলী			নবম কুণ্ডলী			ভাব চলিত		
চন্দ্র 20:02 ASC	শুক্র 02:43 শনি 01:57	রাহু 06:50 রবি 09:37 বুধ 25:19	বুধ	শুক্র শনি	বৃহকে	চন্দ্র	রবি শনি	বুধ
	1 4 7 10		চন্দ্র	1 4 7 10			1 4 7 10	
			রবি		মঙ্গ		বৃহকে	মঙ্গ
বৃহ 07:25 কে 06:50		মঙ্গ 17:12	চন্দ্র কুণ্ডলী			গোচর		
			চন্দ্র	শুক্র শনি	রবি বুধ	রাহু	চন্দ্র	
				1 4 7 10			1 4 7 10	
			বৃহকে		মঙ্গ	রবি	বুধ শুক্র	শনি

## গৃহ স্থিতি

গৃহসমূহ	--	জিহী	রাশি	রাশি আধি	নক্ষত্র
লগ্ন	--	০০:৩৭:৫৪	মিথুন	বুধ	মৃগশিরা (
রবি		০৯:৫৭:২৮	মীন	বৃহস্পতি	উত্তরভাদ্র
চন্দ্র		২০:০২:১০	বৃষ	শুক্র	রোহিনী (
মঙ্গল		১৭:১২:৩২	বৃশ্চিক	মঙ্গল	জ্যেষ্ঠা (১
বুধ		২৫:১৯:৪২	কুম্ভ	শনি	পূর্বভাদ্র (
বৃহস্পতি	বক্রী	০৭:২৫:৪৫	কন্যা	বুধ	উত্তরফাল্গু
শুক্র	বক্রী	০২:৪৩:৪৩	মেঘ	মঙ্গল	অশ্বিনী (১
শনি		০১:৫৭:০৯	মেঘ	মঙ্গল	অশ্বিনী (১
রাহু	বক্রী	০৬:৫০:০০	মীন	বৃহস্পতি	উত্তরভাদ্র
কেতু	বক্রী	০৬:৫০:০০	কন্যা	বুধ	উত্তরফাল্গু
ঐদ্যবনা	বক্রী	০৮:১৯:০১	কন্যা	বুধ	উত্তরফাল্গু



## ষড়্ভল



## 12345

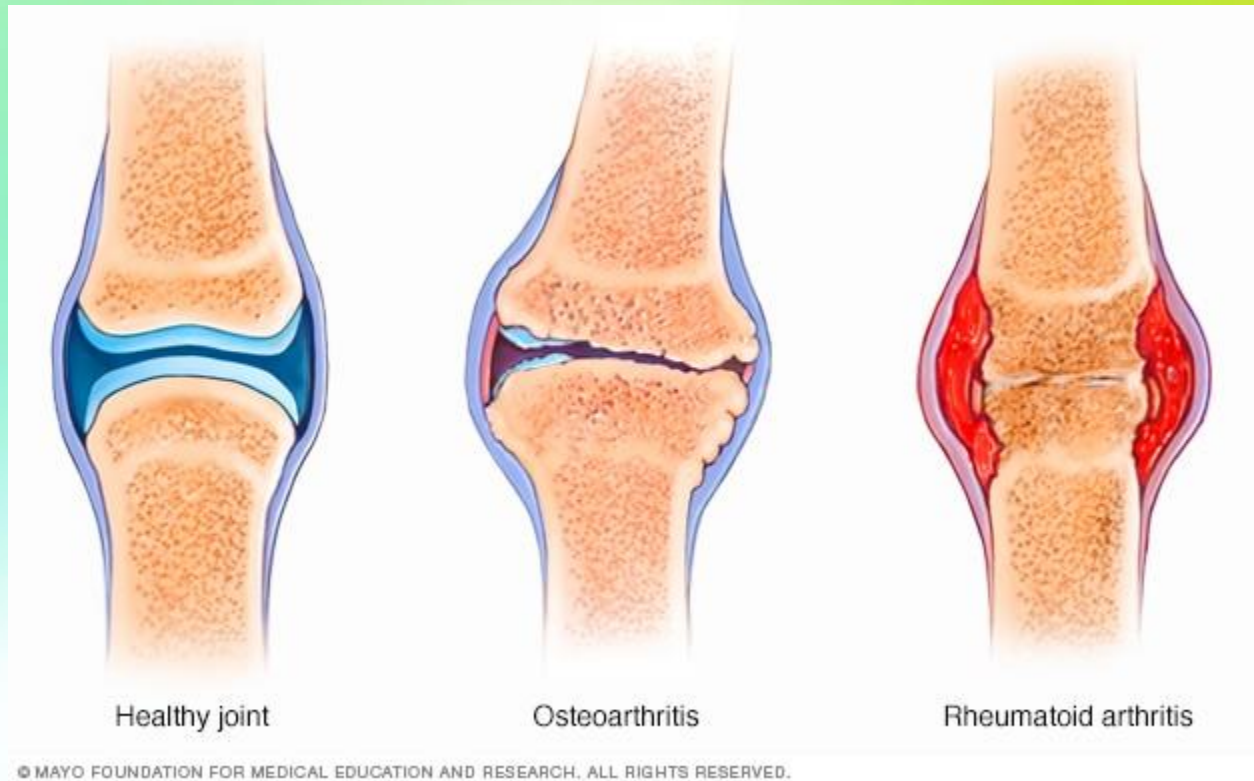
## বিশোত্তরী দশা

দশার নাম	থেকে.....
শনি-শনি	১২:০৯:২০ ১২
শনি-বুধ	১৬:০৯:২০ ১৫
শনি-কেতু	২৬:০৫:২০ ১৮
<b>শনি-শুক্র</b>	<b>০৫:০৭:২০ ১৯</b>
শনি-রবি	০৫:০৯:২০ ২২
শনি-চন্দ্র	১৬:০৮:২০ ২৩
শনি-মঙ্গল	১৭:০৫:২০ ২৫
শনি-রাহু	২৬:০৮:২০ ২৬

# Medical Astrology

## Part 9





# Arthritis

# Arthritis & Astrology

The sign of Capricorn signifies Arthritis. Saturn, Mars and Mercury signifies the same. The lagna, 3<sup>rd</sup> house and the 10<sup>th</sup> house indicates the problem. Affliction in the earthy signs also indicates the disease.

Affliction of Capricorn, 10<sup>th</sup> house, its lord and Sun or the Moon, their weak position in horoscope, Combination of Rahu, Saturn or Ketu give rise to diseases connecting Arthritis.

# Rules & Combinations

1. Malefic planets placed in lagna, the affliction in the sign of Capricorn....
2. Malefic affliction in the watery signs.....
3. The affliction present in the watery signs in Navamsa Kundali .....
4. Afflicted Saturn in the Janma Kundali.....
5. Saturn afflicted by Mars and Rahu.....
6. Affliction of the Airy signs in the Navamsa Kundali.....
7. Association of weak Mercury in the 10<sup>th</sup> house.....

জন্ম কুণ্ডলী		
ASC	বাহু 02:24	শনি 12:22
	1	মঙ্গল 03:10
	4	7
	10	
	7	
বৃহ 11:27	চন্দ্র 13:49	বুধ 24:31
শুক্র 25:32	কে 02:24	রবি 11:10

নবম কুণ্ডলী		
চন্দ্র	বাহু	
বৃহ	1	মঙ্গল
4	7	10
শুক্র	রশ্মি	কে

ভাব চলিত		
	শনি	
	বাহু	
	1	মঙ্গল
4	7	10
বৃহ	চন্দ্র	বুধ
	শুক্র	রবি

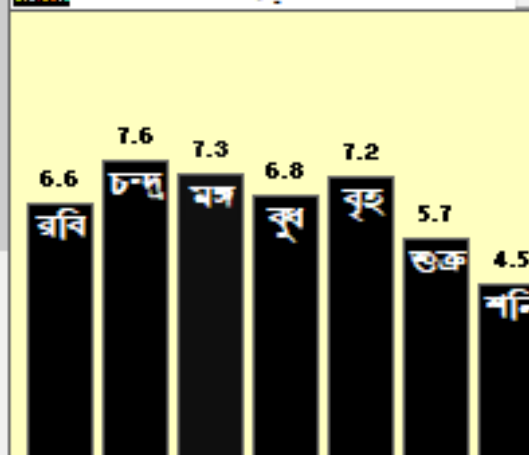
গৃহ স্থিতি

গৃহসমূহ	--	জিহ্বী	রাশি	রাশি অধি	নক্ষত্র
লগ্ন	--	০৫:১২:২২	মিথুন	বুধ	মৃগশিরা (১)
রবি		১১:১০:৫৩	বৃশ্চিক	মঙ্গল	অনুরাধা (২)
চন্দ্র		১৩:৪৯:৫১	কন্যা	বুধ	হস্তা (২)
মঙ্গল		০৩:১৬:৫০	মকর	শনি	উত্তরসাড়া
বুধ		২৪:৩১:২৩	তুলা	শুক্র	বিশাখা (২)
বৃহস্পতি		১১:২৭:৩০	সিংহ	রবি	মঘা (৪)
শুক্র		২৫:৩২:০৪	কন্যা	বুধ	চিত্রা (১)
শনি	বক্রী	১২:২২:০৪	মীন	বৃহস্পতি	উত্তরভাদ্র
বাহু	বক্রী	০২:২৪:৩৯	মেঘ	মঙ্গল	অশ্বিনী (১)
কেতু	বক্রী	০২:২৪:৩৯	তুলা	শুক্র	চিত্রা (৩)
ইদীবনা		০৫:০৯:০৪	কন্যা	বুধ	উত্তরফাল্গু

চন্দ্র কুণ্ডলী		
	বাহু	শনি
	1	মঙ্গল
4	7	10
বৃহ	বুধ	কে
চন্দ্র	রবি	

গোচর		
	বাহু	চন্দ্র
	1	
4	7	10
বৃহ	বুধ	শনি
রবি	শুক্র	বৃহ

ষড়্ভবল



বিশোত্তরী দশা

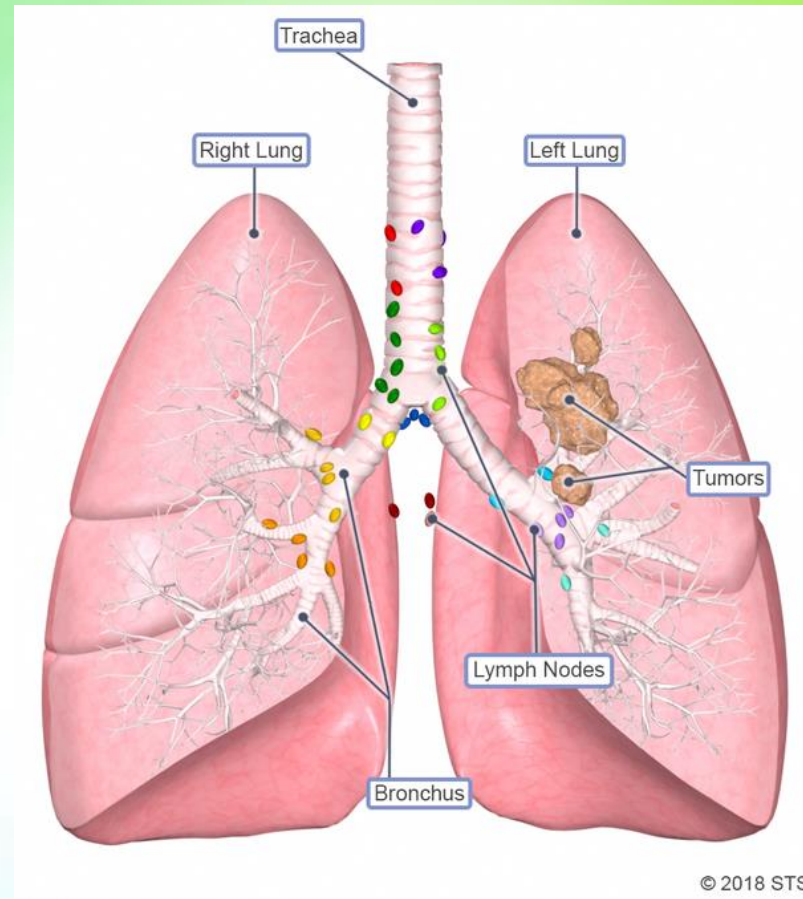
দশার নাম	থেকে.....
বৃহস্পতি-মঙ্গল	১৩:০৯:২০ ১২
বৃহস্পতি-বাহু	২০:০৮:২০ ১৩
শনি-শনি	১৩:০১:২০ ১৬
<b>শনি-বুধ</b>	<b>১৬:০১:২০ ১৯</b>
শনি-কেতু	২৫:০৯:২০ ২১
শনি-শুক্র	০৪:১১:২০ ২২
শনি-রবি	০৩:০১:২০ ২৬
শনি-চন্দ্র	১৬:১২:২০ ২৬

# Medical Astrology

# Part 10

INSTITUTE OF VEDIC ASTROLOGY





# Lungs

# Lungs & Astrology

Gemini and Aquarius are the place in natural zodiac which is the seat of Lung and the air circulation in our body. The 3<sup>rd</sup> and the 4<sup>th</sup> house or lagna rules over the same. Mercury and Jupiter are the karaka Planets.

Affliction of Gemini, Aquarius and Cancer Rashi, 3<sup>rd</sup> and 4<sup>th</sup> house, its lord and Mercury, Jupiter and the Moon, their weak position in horoscope, all these give rise to diseases connecting Lung. The affliction in the airy signs also signify lung issues.

# Rules & Combinations



1. Malefic planets placed in 3rd house, debilitated planets in 3<sup>rd</sup> or 4th house or in Gemini sign can cause frequent chest pain/lung issue.
2. If 4th lord or 3<sup>rd</sup> lord is occupying 8th house and 4th lord is combust by being conjunct with sun, person will have weak Lung.....
3. Malefic placed in both 3<sup>rd</sup> and 4<sup>th</sup> houses of a horoscope or placed in cancer and Gemini...
4. In Navamsa chart, 3<sup>rd</sup> lord(of rasi chart) occupies enemy houses or conjunct malefic planets will give frequent disturbances.
5. Rahu or Ketu in 3<sup>rd</sup> or 4<sup>th</sup> house or occupying cancer sign in horoscope will give lung disease.
6. If moon is debilitated or occupies Saturn's house in both rasi and Navamsa charts, and the airy signs are afflicted lung issues may arise.
7. Saturn and Sun conjunction in 3<sup>rd</sup> or 4<sup>th</sup> or Moon afflicted by Saturn cause lung problem easily

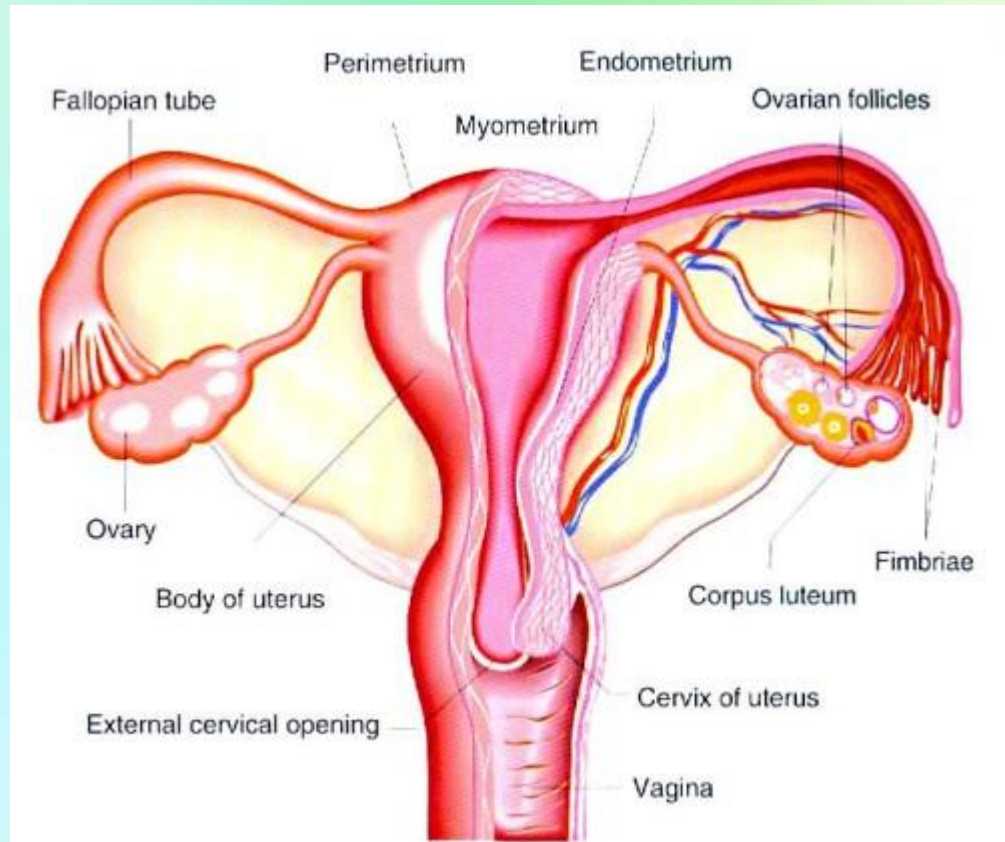
জন্ম কুণ্ডলী						নবম কুণ্ডলী			ভাব চলিত			
শনি 07:54	মঙ্গল 29:19	শুক্র 16:39	চন্দ্র 12:14	বুধ 20:16	রবি 02:15	শনি	রবি	শনি	মঙ্গল	শনি	রবি	
ASC	1	10	7	4	10	রবি	4	1	10	7	4	
কে 09:10	4	10	7	1	10	শুক্র	কে	চন্দ্র	মঙ্গল		বুধ	
			বুধ 12:28			শনি	মঙ্গল	রবি	শনি	চন্দ্র		
গৃহ স্থিতি						চন্দ্র কুণ্ডলী			গোচর			
গৃহসমূহ	--	ডিগ্রী	রাশি	রাশি অধি	নক্ষত্র	শনি	মঙ্গল	রবি	রাহু	চন্দ্র		
লগ্ন	--	২৫:৫২:১৪	বৃষ	শুক্র	মৃগশিরা (১)	কে	4	1	10	7	4	
রবি		০২:১৩:৫৯	মীন	বৃহস্পতি	পূর্বভাদ্র (১)							
চন্দ্র		১২:১৪:৩০	মীন	বৃহস্পতি	উত্তরভাদ্র							
মঙ্গল		২৯:১৯:৫২	মেঘ	মঙ্গল	কৃত্তিকা (১)							
বুধ		২০:১৬:০৯	মীন	বৃহস্পতি	শ্রাবণ (২)							
বৃহস্পতি		১২:২০:১১	ধনু	বৃহস্পতি	মূলা (৪)							
শুক্র		১৬:৩৯:৩১	মেঘ	মঙ্গল	ভরনীর (১)							
শনি		০৭:৫৪:৫৬	বৃষ	শুক্র	কৃত্তিকা (৪)							
রাহু	বক্রী	০৯:১০:৪২	মকর	শনি	উত্তরাসাড়া							
কেতু	বক্রী	০৯:১০:৪২	কর্কট	চন্দ্র	পুষ্যা (২)							
ইন্দিবনা	বক্রী	১৩:৪১:১৫	কন্যা	বুধ	চিতা (১)							
						ষড়্ভবল			বিশেষতরী দশা			
						৪.৯	৬.৩	৭.৩	৫.৬	৫.৫	৬.১	৪.৬
						রবি	চন্দ্র	মঙ্গল	বুধ	বৃহ	শুক্র	শনি
						দশার নাম		থেকে.....				
						শুক্র-মঙ্গল		০৬:০৭:২০০৮				
						শুক্র-রাহু		০৫:০৯:২০০৯				
						শুক্র-বৃহস্পতি		০৫:০৯:২০১২				
						শুক্র-শনি		০৬:০৫:২০১৫				
						<b>শুক্র-বুধ</b>		<b>০৬:০৭:২০১৮</b>				
						শুক্র-কেতু		০৬:০৫:২০২১				
						রবি-রবি		০৬:০৭:২০২২				
						রবি-চন্দ্র		২৪:১০:২০২২				

# Medical Astrology

# Part 1 1

INSTITUTE OF VEDIC ASTROLOGY





# Child & Issue

# Issue & Astrology

The Sign of Libra signifies the internal genital organs and the sign of Scorpio signifies the external genital organs. The Venus Mars and Jupiter are the main karaka Planets. The 5<sup>th</sup> house signifies creation. The 6<sup>th</sup>, 7<sup>th</sup> and 8<sup>th</sup> house are also responsible for the Birth of a child.

So affliction in the 5<sup>th</sup>, 6<sup>th</sup>, 7<sup>th</sup> and 8<sup>th</sup> house, the weakness of Mars, Venus and Jupiter and the malefic influence in the sign of Libra and Scorpio signifies the problem or disturbances in issue.

# Rules & Combinations

1. Combusted Venus in a male chart and debilitated Mars in a female chart indicates infertility..
2. Malefic combination in 5<sup>th</sup> 6<sup>th</sup> 7<sup>th</sup> or 8<sup>th</sup> house signifies the same
3. In a male chart, Ketu and Saturn in the 8<sup>th</sup> house .....
4. Venus in a Dusthana in a watery sign signifies low sperm count....
5. Weak Lagna or Lord along with an afflicted 5<sup>th</sup> house indicates issue problem...
6. A weak lagna in both D7 and D9 Kundali along with a weak Jupiter in the Janma Kundali signifies the same problem.
7. Huge affliction in the Sign of Virgo along with a debilitated or weak Jupiter in the Navamsa Kundali indicates infertility



# Medical Astrology

# Part 12

INSTITUTE OF VEDIC ASTROLOGY





# Indigestion

# Indigestion & Astrology

Virgo, Cancer and Leo are the place in natural zodiac which is the indicates digestion. The 6th house or lagna rules over the same. Jupiter, Sun and Moon are the karaka Planets.

Affliction of Virgo, Leo or Cancer rasi, 6<sup>th</sup> house, its lord Jupiter and Sun or the Moon, their weak position in horoscope, all these give rise to indigestion. Weak Mars also signifies the same problem.

# Rules & Combinations

1. Malefic planets placed in 6th house, debilitated planets in 4th house or in cancer or Virgo sign can cause frequent case of indigestion.
2. If 6<sup>th</sup> lord is occupying 8th house or the 12<sup>th</sup> house and the 6<sup>th</sup> lord is afflicted by malefic planets it indicates indigestion.
3. Malefic placed in both lagna and 6th houses of a horoscope or placed in cancer and Leo signs.
4. In Navamsa chart, Jupiter is afflicted or Weak
5. Weak Jupiter is afflicted by any fiery planet causes indigestion.
6. The airy signs are afflicted by Saturn or Mars
7. The Moon is in any Dusthana and afflicted by fiery planets like Sun or Mars

স্বন্য কুন্ডলী						নবম কুন্ডলী			ভাব চনিত		
রাহু 20:44		ASC		বৃহ 17:25		রবি	রাহু		বৃহ	শনি	
1		10		শনি 23:11		4	1	4	1	কে	
4		7				শনি	শুক্র	মঙ্গল	চন্দ্র	মঙ্গল	রবি
চন্দ্র 19:07		রবি 23:55		শুক্র 12:42		চন্দ্র	শনি	বৃহ	রাহু	চন্দ্র	
বুধ 27:09		মঙ্গল 18:01		কে 20:44		4	1	4	1	10	
গৃহ স্থিতি						চন্দ্র কুন্ডলী			গোচর		
গৃহসমূহ						রাহু			রাহু		
--						চন্দ্র			চন্দ্র		
জিহ্বী						বৃহ			বৃহ		
রাশি						শনি			শনি		
রাশি আধি						রবি			রবি		
নক্ষত্র						শুক্র			শুক্র		
লগ্ন						মঙ্গল			মঙ্গল		
রবি						বিশাখা			বিশাখা		
চন্দ্র						পূর্বফাল্গুনী			পূর্বফাল্গুনী		
মঙ্গল						জ্যেষ্ঠা			জ্যেষ্ঠা		
বুধ						বিশাখা			বিশাখা		
বৃহস্পতি						রোহিণী			রোহিণী		
শুক্র						অনুরাধা			অনুরাধা		
শনি						ধনিষ্ঠা			ধনিষ্ঠা		
রাহু						পূর্ববাসু			পূর্ববাসু		
কেতু						পূর্বভাদ্রা			পূর্বভাদ্রা		
ইন্দিবনা						পর্বফাল্গুনী			পর্বফাল্গুনী		
						ষড়্ভল			বিশেষতরী দশা		
						5.6			1 2 3 4 5		
						6.5			দশার নাম		
						6.1			থেকে....		
						7.0			রাহু-চন্দ্র		
						6.3			রাহু-মঙ্গল		
						4.5			বৃহস্পতি-বৃহস্পতি		
						8.2			বৃহস্পতি-শনি		
									বৃহস্পতি-বুধ		
									বৃহস্পতি-কেতু		
									বৃহস্পতি-শুক্র		
									বৃহস্পতি-রবি		

# Thank You

INSTITUTE OF VEDIC ASTROLOGY